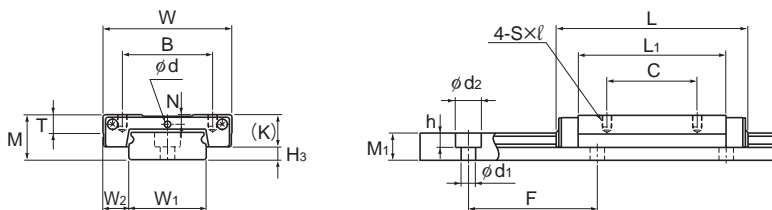


# Typen RSR-WV, RSR-WVM und RSR-WN



Typen RSR9, 12WV/WVM/WN

Baureihe	Außen-abmessungen			Abmessungen Führungswagen										H <sub>3</sub>
	Höhe	Breite	Länge	B	C	S × ℓ	L <sub>1</sub>	T	K	N	E	Schmierbohrung d	Schmier-nippel	
	M	W	L	B	C	S × ℓ	L <sub>1</sub>	T	K	N	E	d		H <sub>3</sub>
RSR 9WV * RSR 9WVM * RSR 9WN	12	30	39 39 50,7	21 12 23	12 24	M2,6 × 3 M2,6 × 3 M3 × 3	27 27 38,7	—	7,8	2	—	1,6	—	4,2
RSR 12WV * RSR 12WVM * RSR 12WN	14	40	44,5 44,5 59,5	28	15 15 28	M3 × 3,5	30,9 30,9 45,9	4,5	10	3	—	2	—	4
* RSR 14WVM	15	50	50	35	18	M4 × 4,5	34,3	6	11,5	3	4	—	PB107	3,5
RSR 15WV * RSR 15WVM * RSR 15WN	16	60	55,5 55,5 74,5	45	20 20 35	M4 × 4,5	38,9 38,9 57,9	5,6	12	3,5	3	—	PB107	4

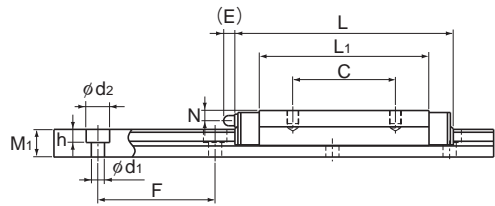
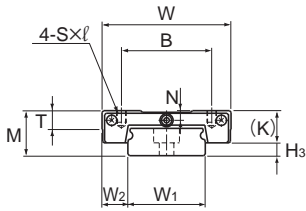
Hinweis: \* Führungswagen, Schiene und Kugeln bestehen aus korrosionsbeständigem Stahl und sind daher in gewöhnlichen Umgebungen korrosionsbeständig.

## Aufbau der Bestellbezeichnung

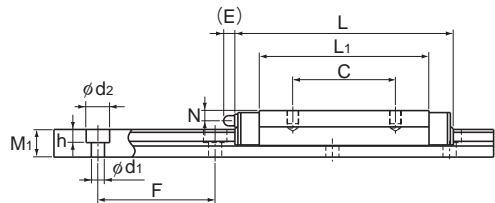
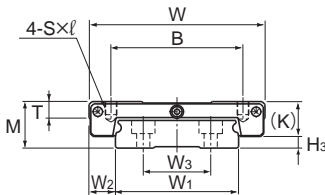
**2 RSR12WV M UU C1 +310L H M**

Anzahl der Führungswagen pro Schiene  
 Baugröße  
 Symbol für Abdichtungen (\*1)  
 Symbol für die Vorspannungsklasse (\*2)  
 Normal (Kein Symbol)/Leichte Vorspannung (C1)  
 Schienenlänge (in mm)  
 korrosionsbeständiger Stahl Führungsschiene  
 Symbol für Genauigkeitsklasse (\*3)  
 Normalklasse (kein Symbol)/Hochgenauigkeitsklasse (H)  
 Präzisionsklasse (P)

(\*1) Siehe Zubehör zum Schutz gegen Verunreinigungen auf **A** 1-352. (\*2) Siehe **A** 1-90. (\*3) Siehe **A** 1-101.



Typ RSR14WVM



Typen RSR15WV/WVM/WW

Einheit: mm

	Abmessungen Führungsschiene						Tragzahl	Zulässiges statisches Moment Nm <sup>1</sup>					Gewicht			
	Breite W <sub>1</sub>	W <sub>2</sub>	W <sub>3</sub>	Höhe M <sub>1</sub>	Tei- lung F	Länge d <sub>1</sub> × d <sub>2</sub> × h Max.		C kN	C <sub>0</sub> kN	M <sub>A</sub>		M <sub>B</sub>		M <sub>C</sub>	Füh- rungs- wagen kg	Füh- rungs- schiene kg/m
										1 Wagen	2 Wagen	1 Wagen	2 Wagen			
18 0 -0,05	6	—	7,5	30	3,5 × 6 × 4,5	1000	2,45 2,45 3,52	3,92 3,92 5,37	16 16 31	92,9 92,9 161	16 16 31	92,9 92,9 161	36 36 49,4	0,035 0,035 0,051	1,08	
24 0 -0,05	8	—	8,5	40	4,5 × 8 × 4,5	1430	4,02 4,02 5,96	6,08 6,08 9,21	24,5 24,5 53,9	138 138 274	21,7 21,7 47,3	123 123 242	59,5 59,5 90,1	0,075 0,075 0,101	1,5	
30 0 -0,05	10	—	9	40	4,5 × 7,5 × 5,3	1800	6,01	9,08	43,2	233	38,2	208	110	0,096	2	
42 0 -0,05	9	23	9,5	40	4,5 × 8 × 4,5	1800	6,66 6,66 9,91	9,8 9,8 14,9	50,3 50,3 110	278 278 555	44,4 44,4 97,3	248 248 490	168 168 255	0,17 0,17 0,21	3	

Hinweis: Die maximalen Schienen-Standardlängen sind auf S. B1-128 angegeben.

Zulässiges statisches Moment: 1 Wagen: Zulässiges statisches Moment mit einem Führungswagen

2 Wagen: Zulässiges statisches Moment mit zwei eng zusammengesetzten Führungswagen.