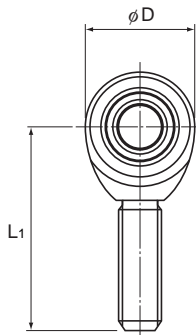


# Typ NOS-T (wartungsfrei, Außengewinde)



Baureihe/-größe	Außenabmessungen			Mit Gewinde $S_1$ JIS Klasse 2	Abmessungen Gelenklager	
	Länge L	Durchmesser D	Breite $B_1$ 0 -0,1		B +0,1 -0,4	$L_1$
NOS 3 T	33	12	6	M3 × 0,5	4,5	27
NOS 4 T	37	14	7	M4 × 0,7	5,3	30
NOS 5 T	41	16	8	M5 × 0,8	6	33
NOS 6 T	45	18	9	M6 × 1	6,75	36
NOS 8 T	53	22	12	M8 × 1,25	9	42
NOS 10 T	61	26	14	M10 × 1,5	10,5	48
NOS 12 T	69	30	16	M12 × 1,75	12	54
NOS 14 T	77	34	19	M14 × 2	13,5	60
NOS 16 T	85	38	21	M16 × 2	15	66
NOS 18 T	93	42	23	M18 × 1,5	16,5	72
NOS 20 T	101	46	25	M20 × 1,5	18	78
NOS 22 T	109	50	28	M22 × 1,5	20	84

## [Material]

Gelenklager : S35C (chromatiert)  
Für NOS3T und NOS4T, S20C  
Sphärischer Innenring : SUJ2, min. 58 HRC  
(Hartverchromt außer  
Innenfläche des Innenrings)  
Buchse : Selbstschmierender Kunststoff

## [Passung Bolzen]

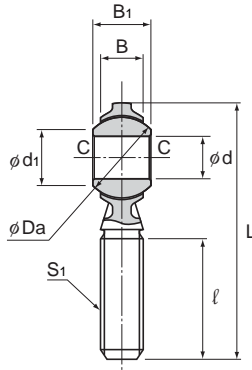
Bedingung	Abmessungstoleranz des Bolzens
Normale Belastung	h7
Unbestimmte Last	p6

## Aufbau der Bestellbezeichnung

**NOS10T L**

Baugröße

Linksgewinde



Einheit: mm

Abmessungen sphärischer Innenring					Zulässiger Neigungswinkel			Einwirkende statische Radiallast C <sub>s</sub> N	Gewicht g
l	d H7	Kugeldurch- messer Da mm (Zoll)	d <sub>1</sub>	C	α <sub>1</sub> °	α <sub>2</sub> °	α <sub>3</sub> °		
15	3	9,525( <sup>3</sup> / <sub>8</sub> )	7,4	0,3	8	10	42	1570	4,5
17	4	10,319( <sup>13</sup> / <sub>32</sub> )	7,6	0,3	9	11	35	2250	7
20	5	11,112( <sup>7</sup> / <sub>16</sub> )	7,7	0,3	8	13	30	3430	12,5
22	6	12,7( <sup>1</sup> / <sub>2</sub> )	9	0,3	8	13	30	4900	19
25	8	15,875( <sup>6</sup> / <sub>8</sub> )	10,4	0,5	8	14	25	6860	32
29	10	19,05( <sup>3</sup> / <sub>4</sub> )	12,9	0,5	8	14	25	9410	54
33	12	22,225( <sup>7</sup> / <sub>8</sub> )	15,4	0,5	8	13	25	11000	85
36	14	25,4(1)	16,9	0,7	10	16	24	15200	126
40	16	28,575(1 <sup>1</sup> / <sub>8</sub> )	19,4	0,7	9	15	24	20200	185
44	18	31,75(1 <sup>1</sup> / <sub>4</sub> )	21,9	0,7	9	15	24	25200	260
47	20	34,925(1 <sup>3</sup> / <sub>8</sub> )	24,4	0,7	9	15	24	27800	340
51	22	38,1(1 <sup>1</sup> / <sub>2</sub> )	25,8	0,7	10	15	23	35900	435

**[Spiel]**

Einheit: mm

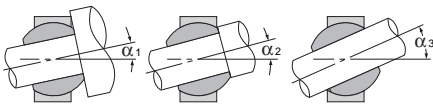
Radialspiel	max. 0,035
Axialspiel	max. 0,1

**[Erstbefettung]**

Dieser Typ kann ohne Schmierung eingesetzt werden. Falls jedoch eine Erstbefettung gewünscht wird, kann der Kugelbereich geölt oder gefettet werden.

**[Kennzeichnung Linksgewinde]**

Handelt es sich bei dem Außengewinde um ein Linksgewinde, wird ein "L" angehängt.



Zulässiger Neigungswinkel