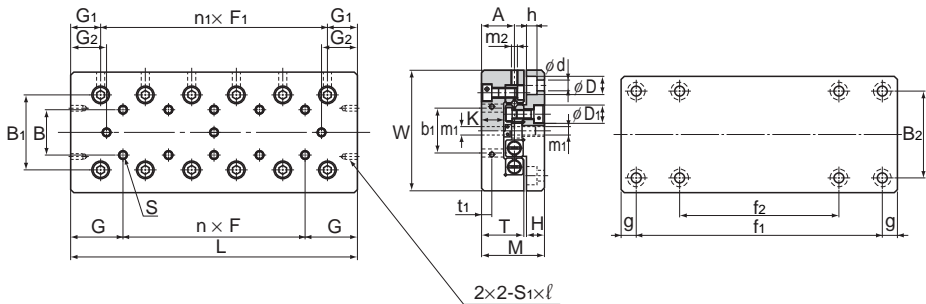


Typ VRU



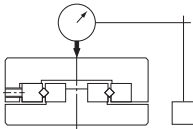
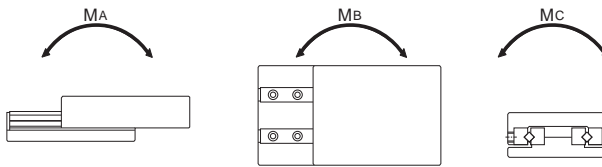
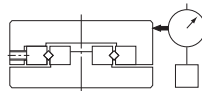
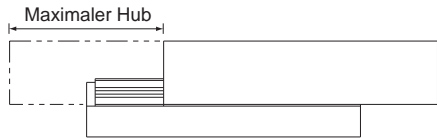
Baureihe/-größe	Hauptabmessungen					Abmessungen der Tischfläche										
	Maximaler Hub	Breite $\frac{W}{-0,2}$ $\frac{V}{-0,4}$	Höhe M $\pm 0,1$	Länge L	Masse ^(Hinweis) kg	Position der Gewindebohrung zur Tischbefestigung				Lage der Befestigungsbohrung an der Seitenfläche						
						B	n x F	G	S	B ₁	n ₁ x F ₁	G ₁	G ₂	b ₁	t ₁	S ₁ x ℓ
VRU 1025	12	30	17	25	0,08(0,04)	—	10	12,5	M2	18,4	1 x 10	7,5	2,5	12	2,5	M2 x 4
VRU 1035	18			35	0,11(0,05)	1 x 10					2 x 10		4,5			
VRU 1045	25			45	0,15(0,07)	2 x 10					3 x 10		6			
VRU 1055	32			55	0,18(0,09)	3 x 10					4 x 10		7,5			
VRU 1065	40			65	0,21(0,1)	4 x 10					5 x 10		8,5			
VRU 1075	45			75	0,24(0,12)	5 x 10					6 x 10		11			
VRU 1085	50			85	0,27(0,13)	6 x 10					7 x 10		13,5			
VRU 2035	18	40	21	35	0,2(0,09)	—	15	17,5	M3	25	1 x 15	10	3	16	3,4	
VRU 2050	30			50	0,26(0,13)	1 x 15					2 x 15		4,5			
VRU 2065	40			65	0,34(0,17)	2 x 15					3 x 15		7			
VRU 2080	50			80	0,42(0,21)	3 x 15					4 x 15		9,5			
VRU 2095	60			95	0,5(0,25)	4 x 15					5 x 15		12			
VRU 2110	70			110	0,58(0,29)	5 x 15					6 x 15		14,5			
VRU 2125	80			125	0,66(0,33)	6 x 15					7 x 15		17			

Hinweis: Kann auch für ausgezeichnete Korrosionsbeständigkeit aus rostbeständigem Stahl geliefert werden.
Der in Klammern angegebene Wert entspricht der Masse des aus rostbeständigem Stahl ausgeführten Typs.

(Beispiel) VRU 2035 M

Symbol für rostfreien Stahl

(Tischsockel: Aluminium)

Genauigkeit: ΔC Genauigkeit: ΔD 

Einheit: mm

										Abmessungen des Sockels Lage der Befestigungsbohrung				Tragzahl		Zulässiges statisches Moment			Genauigkeit μm	
T	H	K	d × D × h	D ₁	m ₁	A	m ₂	B ₂	f ₁	f ₂	g	Anzahl Rollen Z	C kN	C ₀ kN	M _A Nm	M _B Nm	M _C Nm	ΔC	ΔD	
11	5,5	6,5	2,55×4,1×2,5	4,1	M2	9	M2	22	—	—	3,5	5	0,46	0,61	1,52	1,25	4,12	2	4	
												7	0,63	0,92	2,62	2,32	6,18			
												10	0,95	1,53	4,14	4,53	10,3			
												12	1,09	1,83	5,92	6,41	12,4			
												14	1,23	2,14	8,08	8,62	14,4		5	
												18	1,50	2,75	13,3	14,0	18,6			
												20	1,63	3,05	16,4	17,2	20,6			
												25	—	—	5	0,84	1,09			4,32
40	—	—	7	1,16	1,63	7,45	6,59	14,7												
55	—	—	9	1,46	2,17	11,8	10,6	19,5												
70	40	5	12	2,01	3,26	16,9	18,2	29,3	5											
85	55	14	2,26	3,80	23	24,5	34,2													
100	70	17	2,51	4,34	37,9	35,7	39,1	3		6										
115	85	19	2,76	4,89	46,7	44,3	44,0													